

『第7回就労研修プログラム IN 町田』のご報告(その1)

ニュースレターVOL2でご紹介した『第7回就労研修プログラム』を9月12、19、26日の3日間、開催しました。毎回30名を超える就労を目指す熱心な皆様にご参加をいただきました。講師の先生方からは、「参加者の真剣さが違う！これからの障害者雇用に期待がもてますね～」など、嬉しいお言葉を頂戴しました。このVOL3とVOL4のニュースレターでは、就労研修プログラムで学んだことの要点をまとめて皆様にお伝えしたいと思います。

1) 『精神障害者一般就労・オープン道』(講師：障害者就業・生活支援センターTALANT 野路和之氏)

精神障害者雇用の現状からすると、**法定雇用率が上がる**今後は**就労への可能性UP**。しかし、**精神障害者の離職率は6割以上の現状**。就労が決まってからの**定着支援**が安定した就労への要となる。**企業の求める障害者とは、①職場の人間関係になじめること ②仕事のルールやマナーを守れること。③休まずに体調管理が出来ること④報告・連絡・相談ができること⑤ひとり立ちして仕事を任せられること。**これらの条件を満たせるように、就労生活支援センターやハローワークの支援を受けながら準備を行い、
就労が決まってからは定着支援を受けることが重要である。

2) 『自分の障害を理解し、伝える』(講師：障害者就業・生活支援センターTALANT 澁谷和晃氏)

上記1)の話から、**自己の体調管理**が精神障害者が仕事を継続する上で大きな要になることが確認できた。そこで澁谷氏より、自分の障害特性を理解し、職場の人にどのように伝えるかをテーマに講義があった。

自分の障害を理解することは**自分を知る**ことであり、**自己管理能力**が問われる。精神障害や発達障害の特性や症状は、**目に見えないもの**が多く、**周囲にはわかりにくい**。そのため、なかなか理解されず、**悲しみや怒りの感情が湧き、周囲に対する拒絶感も生じかねない。**

障害を伝える際の最重要点としては、**自らが障害に対する対処法を確立した上で、それを伝えること**である。その課題克服に向けて**現在の自分がどのように取り組んでいるのか**を伝える。また、職場定着においては、**本人と企業、就労支援機関が三位一体になり、課題を共有し克服し**、**体制が問われる。**

⇒この対処法の確立については、就労・生活支援センターの支援が大きな助けになります。
ぜひご相談ください。

☆詳しい内容を知りたい方は、レッツの職員へご質問ください。

【研修プログラムで講演した当事者講師の体験談からレッツ八木の感じたこと】

今回の研修プログラムでは3名の当事者講師が就労体験を語って下さいました。お話をきくと、当事者講師のみなさんが特別に優秀であったことが、就労の安定につながったのではないかと感じた方もおられたかもしれません。しかし、それぞれに乗り越えた苦労はたくさんあり、その苦悩の時期には支援者がそっと傍らで見守っていた経過がありました。私は「就労・生活支援センター」の役割や必要性について改めて気付かされたように感じます。

たとえば、元気なビジネスマンであっても仕事の過労や人間関係などから心に大きな凹みが生じることはあります。一度凹んだ状態から、自分の力で乗り越えることは大変なことです。そのようなときに、じっくり話を聴いてくれ、問題を解決する為にはどうしたらいいかヒントを与えてくれ、「大丈夫だよ」とあたたかく見守ってくれる支援者がいたら、どれほど大きな力になるでしょう。レッツの登録者である特権を大いに活用すれば、就労を安定継続できる可能性は、



挽きたておいしいコーヒーが

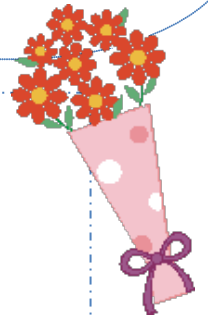
30円で飲めますよ～

レッツ玄関の模様替えしました！

レッツ玄関の模様替えをしています。まず、玄関入って右の壁に、登録者同士の『交流広場』を作りました。
緑の葉っぱのメッセージカードにひとこと近況報告の記入をお願いしています。みなさんのいまの思いを載せた緑の葉っぱが、壁全体にうっそうと生い茂るイメージでレイアウトを考えてみました。ぜひ、みなさんもレッツ面談後に緑の葉っぱにひとこと記入して、壁に貼り付けてください。交流広場の壁全体にみなさんの言葉を載せた葉がたくさん広がっていくといいですね。そして、この葉っぱですが、今は**緑色の葉**、2015年に入ったら**桃色の葉**、新緑の季節になったら**深緑色の葉**と、年に3回葉っぱを更新して行く予定です。登録者のみなさんが**近況情報を交換**し合える効果も目指しています。そして、レッツの支援は個別対応です。**就労を目指している仲間との交流や仲間からの励ましや刺激**を期待する登録者さんにとっては、この『交流広場』がお役に立てるのではないかと考えています。

そのほか、**閲覧コーナー**においては、これまで資料やパンフレットが探しづらい状態でした。種類別に見出しを付け、みなさんが欲しいと思う情報に出会える工夫をしてみました。ぜひ、あたらしい閲覧コーナーをご利用ください。**玄関ドアに『閲覧OK』のカードがさがっている時間帯はいつでも閲覧コーナーをご利用できます。**

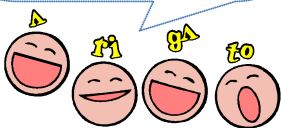
みなさんのご利用をお待ちしています。



レッツの広場

きれいですね～

レッツセンター長、矢野さんの宝物ですね！

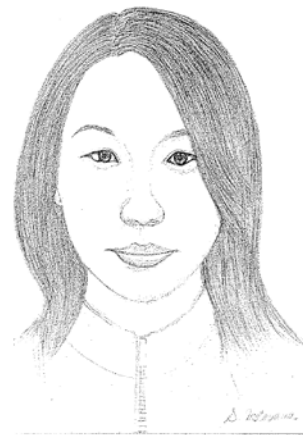


さて、わたしは誰でしょう？

絵を習っているMさんが描いて下さいました。

鉛筆で、ひと筆ひと筆、丁寧に緻密に描かれています。

素敵な作品を投稿していただき、ありがとうございました！



10月からレッツに新しい職員が入りました。

みなさま、こんにちは。縁あって10月から【レッツ】でお世話になっております滝吉佳子（たきよしけいこ）です。趣味は読書と海外旅行。将来の夢は小説家。好きなことは美味しい物を食べること（*^_^*）。嫌いなことは嘘（ウソ）と陰口。好きな映画『マディソン郡の橋』好きな時間『今』。三匹の猫と生活しております。まだまだペーペーですが、少しずつ大きな力になっていきたいです。よろしくお祈りします。

【編集後記】 今年8月には広島で土砂災害、9月には御嶽山の噴火、10月は大型の台風が次から次へと日本列島を横断しました。ほんの数カ月間にこれほど過酷な自然の脅威を思い知らされたことって、今まで経験したこと無かったなあ。みなさんも同じお気持ちでしょうか？それにしても、不思議な天気。昨日の大型台風が過ぎ去り、本日は美しい青空が広がり、心を潤してくれる。自然によって乱された心は自然が癒してくれるのでしょうか？
破壊から再生に向かう・・・自然の力はふしぎですね。（八木）