

町田市障がい者就労・生活支援センターLet's(レッツ)

ニュースレター Vol.1

2014年5、6、7月号

(2014年5月20日発行)

「就労と言えばレッツ」

「就労の相談ならばレッツ」

〒194-0013 東京都町田市原町田 4-24-6

せりがや会館1階 TEL042-728-3162

### ごあいさつ

早いもので、町田市障がい者就労・生活支援センターレッツが町田市に誕生して5年になります。これまで500名を超す方々が、レッツの就労相談を利用され、就労現場で活躍しておられます。このたび、就労を目指すより多くみなさまに「レッツ」の存在を知っていただきたく、ニュースレターを定期発行することになりました。そして、ニュースレター裏面には、就労を目指しているみなさまや就労を頑張っているみなさまが意見交換できる「レッツの広場」を設けました。

Vol.1のニュースレターでは、「レッツとはどんな事業所なの？」を中心に、レッツのご紹介&職員の自己紹介をお届けします。今後は、レッツのあたらしい情報を伝えていきたいと思います。

みなさま、どうぞよろしく！



### レッツとは？どんなところなの？

精神障がい、発達障がいの方の就労支援を行っています。また、就職後は安心して働き続けることができるように、障がい者、企業、レッツの3者が力を合わせていけるようなコーディネートを目指して

### レッツではどんな事をしてくれるの？

まずは、ご自身の就労までの課題を明確にして、現在の状況と将来への希望を確認します。

次に、就職するための準備を始めます。働くためには具体的にどのような準備が必要なのかを一緒に考え、福祉施設の利用、職場実習、職場見学などをご提案していきます。

いよいよ具体的な就職活動に入ると、履歴書の作成指導や模擬面接などを通して、就職活動の進め方のアドバイスをいたします。必要があれば、採用面接やハローワークへの同行も行います。

就職後には、仕事を長く続けられるように定期面接や職場を訪問することにより、ご相談者や企業にとってよりよい環境を調整します。

**就労を考えるなら、まずはレッツにお気軽にご相談ください。**

レッツ開所時間…月～金 9:30～18:30

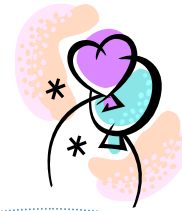
第3土曜日 9:30～15:00

(但し、2014年度の8月、3月は第4土曜日が開所日になります)

TEL番号 042-728-3162

みんなで集まろう

## レッツの広場



レッツの広場では、就労を目指している人、就労現場でがんばっている人がおたがいの思いを自由に語り合う交流の場です。文章でもイラストでも OK! みなさんの投稿を大募集します。また、レッツ面談時にインタビューして欲しい人も大募集! 「働き続けること」をテーマに、おたがいに励ましあい、応援しあえる場になればいいですね。ニュースレターVOL1 では、MMさまのインタビュー&レッツ職員 4 名の自己紹介させていただきます。

仕事をはじめてから、多方面でさまざまな可能性が広がっているんですね～! これからがますますの楽しみです。

《MMさまへのインタビュー》 これまで就労経験ゼロだったところから、レッツを利用しました。最初に作業所を3年利用して、今はパート就労をはじめて1年になります。自分が仕事をできるのかどうか分からない状態ではあったのですが、パートの仕事始めてからは、まず、余計なことを考えなくなり、仕事への責任感や少しずつ仕事ができるようになっていく満足感が感じられるようになりました。将来へも漠然とした不安感がありましたが、これからの可能性を感じられるようになりました。



《矢野直子》センター長を拝命しております。レッツの初年度より就労支援に携わっていますが、あっという間の5年?長かった5年?どちらとも取れる時間です。就労支援は「就労」という目標を達成すると、すぐにまたその先の目標に向かう姿を拝見することができ、いつも元気もらっています。今年度よりレッツ勤務は週2日となりましたが、みなさまとお会いするのが楽しみです。

《矢口純子》早いものでレッツの勤務ももう5年が経ちました。ここまで就労支援を行ってきましたが、日々皆さまから励まされることが多く、私自身が皆さまに支えられていることを実感しております。



今年度もよろしくお願いいたします。

### 2014年度のレッツ職員はこちらの4名です。どうぞよろしく!

《片野一之》昨年7月末に配属されました。賞味期限がすこし怪しいお年頃ですが、新参者です。

それまで、無料定額診療事業所のケースワーカーや、介護保険のケアマネを経験してきました。経験を足場にしながら、日々精進を忘れないで、利用者みなさまに学びながら「働き続ける」を考えていきたいです。



《八木聖香》4月から、レッツ(火、金)とせりがや会館4階の生活支援センターコラボ(月、水、木)勤務になりました。レッツでは、働くことから得られる満足感や幸福感を利用者のみなさんといっしょに追い求めていきたいと思います。どうぞ、よろしくおねがいたします。

《編集後記》インド映画『きつとうまくいく』を観ました。インドの名門大学を舞台にした痛快な青春ドラマです。主人公ランチョーが、「きつとうまくいく! Always, well!」この言葉を呪文のようにいつも唱えることで、知恵と勇気が湧きあがり、どんな困難でも怖気づかずに笑顔で乗り越えていくのです。瀬戸内寂聴さんがテレビ番組で「言葉には力があるから、いつも『出来る、出来る』と口ずさんでいなさい」と発言していました。たしかに、「きつとうまくいく!」を口癖していると、いつの間にか心が前向きに明るくなるから不思議です。みなさんも、「きつとうまくいく! Always, well!」を心の中で唱えてみてはいかがでしょうか?もし日常生活にちょっとした変化がありましたら、ぜひおしえてください。 (文責: 八木)